



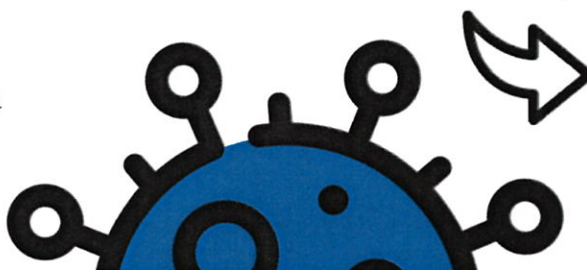
Główny Inspektorat
Weterynarii

B T



Choroba Niebieskiego Języka (ang. Bluetongue)

Główny Inspektorat Weterynarii
ul. Wspólna 30, 00-930 Warszawa
www.wetgiw.gov.pl
✉ @WetGIW



Opis choroby

Choroba niebieskiego języka (BT) jest chorobą wirusową przeżuwaczy, zarówno gatunków udomowionych jak i wolno żyjących (dzikich). Chorują na nią: **bydło, owce, kozy**, ale także: **sarny, jelenie**, afrykańskie antylopy, wielbłądowate (w tym **alpaki i lamy**).

Zwierzęta nie zarażają się bezpośrednio od siebie, a jedynie poprzez **owady kłująco-ssące** z rodzaju *Culicoides* (rodzina: kuczmany) oraz poprzez krew lub nasienie.

Zakażenie może przebiegać **bezobjawowo**. W przypadku wystąpienia objawów najczęściej obserwuje się:

- | | |
|--|---|
| - nadżerki i owrzodzenia w jamie ustnej | - duszność |
| - zaczerwienienie i obrzęk błony śluzowej jamy ustnej, zasinienie języka | - kulawizny (zapalenie koronki i tworzywa racic, możliwe zrzucanie puszki racicowej) |
| - ślinotok | - ryzyko długoterminowych strat produkcyjnych (np. zmniejszona wydajność mleczna, bezpłodność i poronienia) |
| - brak pobierania wody i paszy | |
| - gorączka | |
| - osowiałość | |
| - łuszczenie się naskórka strzyków i tworzenie się strupów | |

Zwierząt zarażonych **nie uśmierca się**, a zwierzęta chore **należy** leczyć!

Choroba a produkty pochodzenia zwierzęcego

Choroba nie przenosi się na ludzi oraz na inne gatunki zwierząt gospodarskich i domowych. Oznacza to, że mięso, mleko, skóry, wełna i inne produkty od przeżuwaczy są **bezpieczne dla zdrowia ludzi**.

Zasady ochrony zwierząt

- Nie kupować zwierząt z niewiadomego źródła,
- Zapewnić okresowe wizyty lekarza weterynarii,
- Stosować środki przeciw **owadom** i zwalczać je w miejscach przebywania zwierząt,
- Zgłaszać podejrzane objawy Inspekcji Weterynaryjnej.

