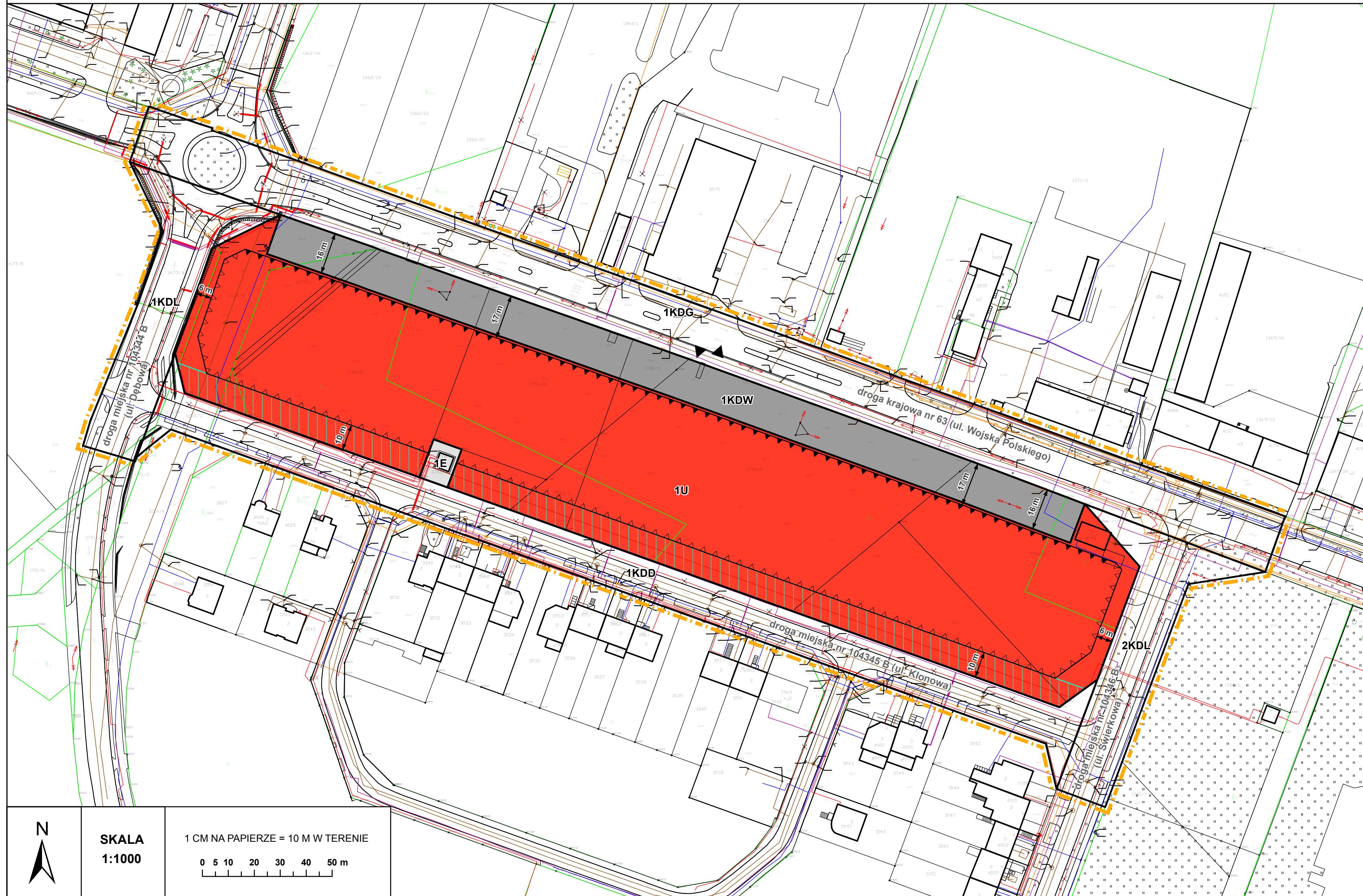


Miejscowy plan zagospodarowania przestrzennego terenów położonych w rejonie ulic: Wojska Polskiego, Świerkowej, Dębowej, Klonowej w Kolnie

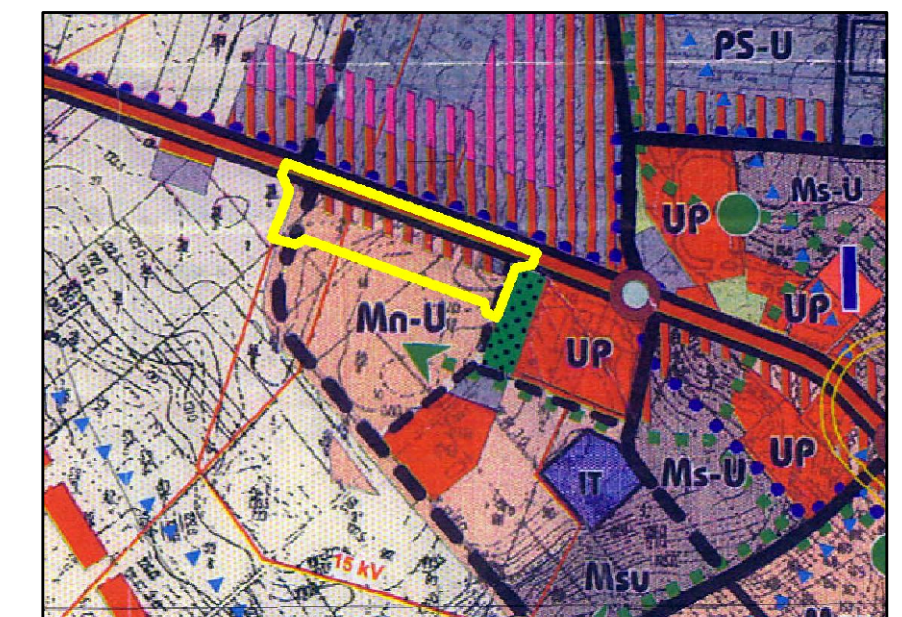
Załącznik nr 1 do Uchwały Nr XI/84/20 Rady Miasta Kolno z dnia 6 marca 2020 r. w sprawie uchwalenia miejscowego planu zagospodarowania przestrzennego terenów położonych w rejonie ulic: Wojska Polskiego, Świerkowej, Dębowej, Klonowej w Kolnie.



OZNACZENIA

- GRANICA OBSZARU OBJĘTEGO PLANEM
- LINIE ROZGRANICZAJĄCE TERENY O RÓŻNYM PRZEZNACZENIU LUB RÓŻNYCH SPOSOBACH ZAGOSPODAROWANIA
- OBOWIĄZUJĄCA LINIA ZABUDOWY
- NIEPRZEKRACZALNA LINIA ZABUDOWY
- ZIELEŃ IZOLACYJNA
- PRZEZNACZENIE TERENU:**
 - U - TEREN ZABUDOWY USŁUG NIEUCIĄŻLIWYCH
 - E - TEREN INFRASTRUKTURY TECHNICZNEJ - ELEKTROENERGETYKA
 - KDG - TEREN DROGI PUBLICZNEJ KLASY GŁÓWNEJ
 - KDL - TEREN DROGI PUBLICZNEJ KLASY LOKALNEJ
 - KDD - TEREN DROGI PUBLICZNEJ KLASY DOJAZDOWEJ
 - KDW - TEREN DROGI WEWNĘTRZNEJ
- OZNACZENIA INFORMACYJNE**
 - ZJAZD Z DROGI PUBLICZNEJ
 - 6 m LINIE WYMIAROWE

WYRYS ZE STUDIUM UWARUNKOWAŃ I KIERUNKÓW ZAGOSPODAROWANIA PRZESTRZENNEGO MIASTA KOLNO



GRANICA OBSZARU OBJĘTEGO PLANEM

- granice stref o określonej polityce przestrzennej
- I** strefa centralna miasta
- II A...D** strefy miejskie
- III** strefa podmiejska-rolnicza
- obszary zabudowy mieszkaniowej o średniej intensywności
- obszary zabudowy mieszkaniowej o niskiej intensywności
- MU** tereny mieszkaniowo-usługowe
- Mm** tereny zabudowy mieszkaniowej mieszanej (jednorodzinnej i zagrodowej)
- MR** tereny zabudowy zagrodowej
- u** tereny wymagające uzupełnienia uzbrojenia
- obszary usług

SKALA
1:1000

1 CM NA PAPIERZE = 10 M W TERENIE

