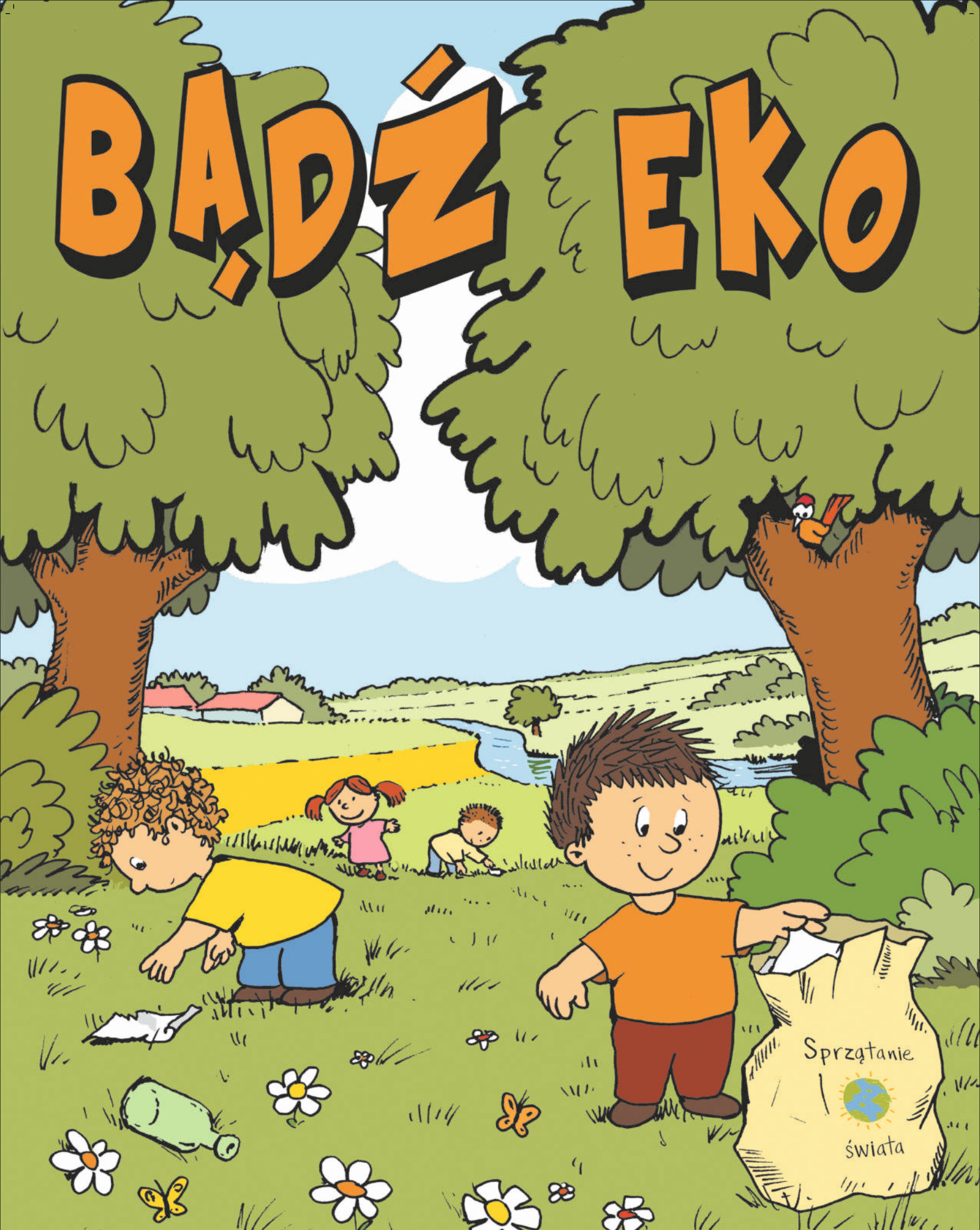


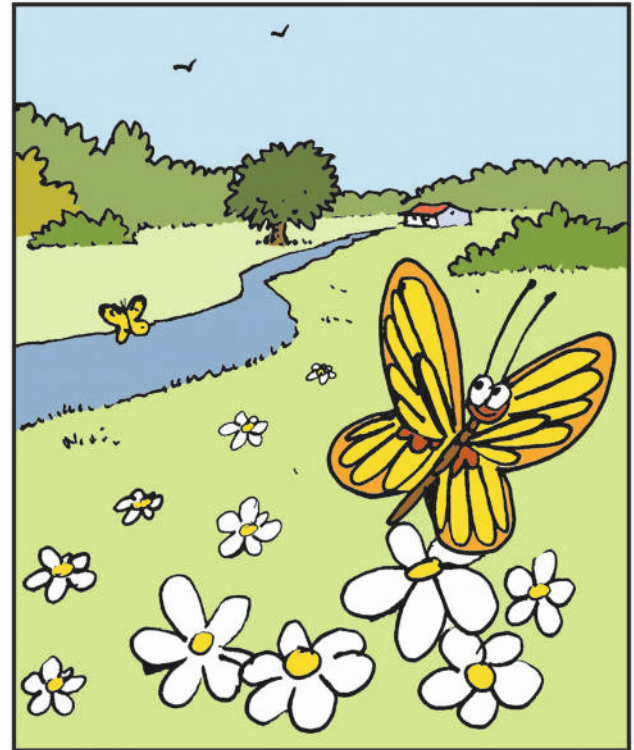
# BĄDŹ EKO



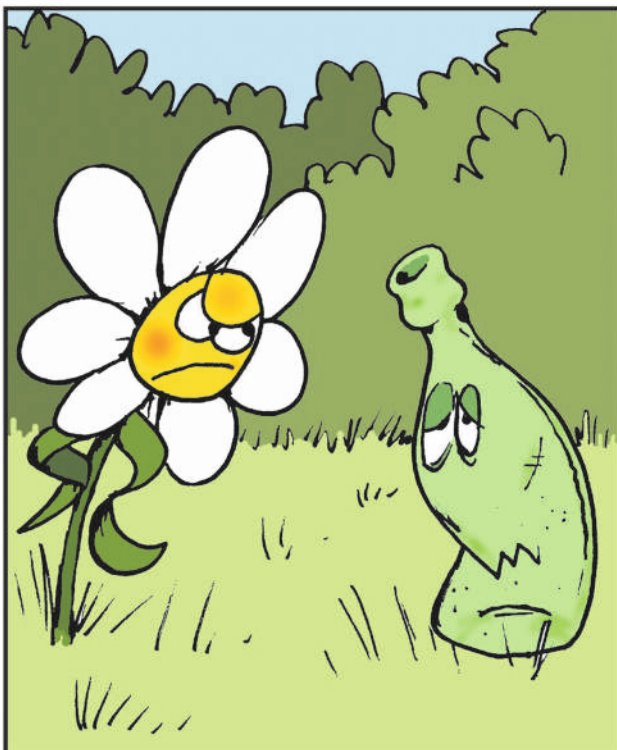




Na ulicy, w szkole, w domu  
- środowisku możesz pomóc  
w każdym miejscu, pod warunkiem,  
że odniesiesz się z szacunkiem



do strumyka, lasu, łąki,  
gdzie motylki i skowronki  
żyją w czystym środowisku,  
zamiast męczyć się w śmietniku.



Z tym szacunkiem to jest tak:  
żadne drzewko, kwiatek, krzak  
nie chce brzydkich mieć sąsiadów,  
różnych śmieci i odpadów.



Henio, Krzyś, Małgosia, Ola  
znają chyba od przedszkola  
prawdę, którą tu ogłoszę:  
do odpadów służą kosze.



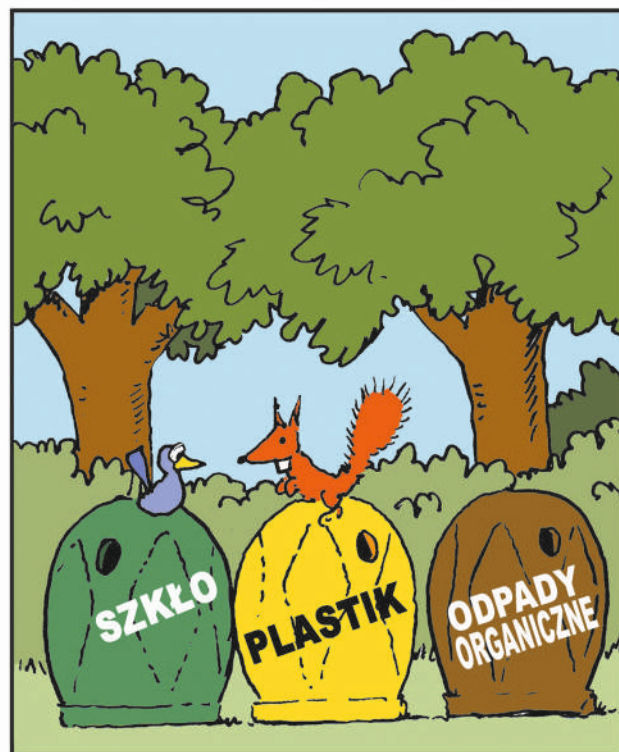
Henio, Ola oraz Krzyś  
wiedzą dobrze nie od dziś,  
tak jak większość grzecznych dzieci,  
czym jest segregacja śmieci.



Rzecz to prosta niesłychanie  
i nietrudne spamiętanie,  
żeby plastikowych korków  
już nie wrzucać do tych worków,



w których szklane są butelki.  
A wysiłek też niewielki,  
by z plastikiem lub z żelazem  
też nie mieszać śmieci razem.



W tej niezwykle prostej akcji,  
czyli akcji segregacji,  
tak naprawdę o to chodzi,  
by przyrodzie nie zaszkodzić.



Na podwórku za trzepakiem,  
pod zieleniejącym krzakiem,  
znalazł Henio pięć butelek  
oraz innych śmieci wiele.



Skąd się wzięły? Ja wam powiem!  
Porzucili je panowie,  
którzy często tu bywają  
i biesiady urządają.



Zawsze kończąc te biesiady  
zostawiają takie ślady,  
choć, jak wiedzą nawet dzieci,  
obok stoi kosz na śmieci.



Henio z Krzysiem się spotkali  
i podwórko wysprzątałi.  
Znów jest ładnie. Wszyscy widzą.  
A panowie niech się wstydzą.



Na boisku za blokami  
Krzyś grał w piłkę z kolegami.  
Grało się im bardzo miło,  
ale wszystko się skończyło,



kiedy wietrzyk wśród podwórek  
rozprowadził dymu chmurę.  
Dym gryzł w oczy, łyzy wyciskał,  
aż wygonił ich z boiska.



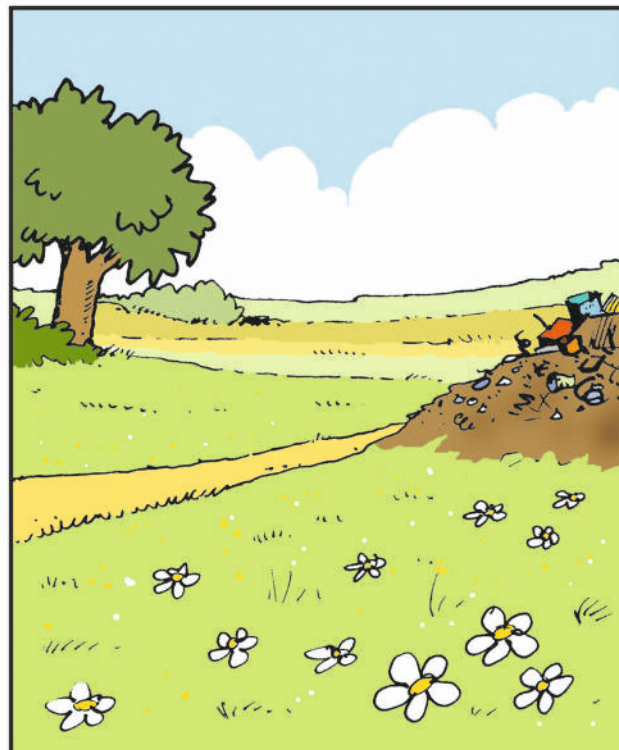
Gdy strażacy przyjechali  
myśląc, że coś gdzieś się pali,  
ujawniła się przyczyna:  
to gryzący dym z komina



tego domu za torami.  
W piecu palą tam śmieciami.  
Zły to zwyczaj, szkodzi bowiem  
środowisku i na zdrowie.



Polną dróżką pod drzewami  
jedzie Krzysio z rodzicami.  
Jadą rażno na rowerach.  
Jak tu pięknie! Dech zapiera!



Kwitną zioła, krzewy, drzewa,  
w górze gdzieś skowronek śpiewa.  
Raj na ziemi? Tak, lecz blisko  
widać dzikie wysypisko.



Kiedyś tutaj żwir kopali,  
a gdy kopać już przestali,  
ktoś podrzucił nocą śmieci,  
potem drugi ktoś i trzeci...



I tak często podrzucali,  
aż żwirownię zasypali.  
Krasnoludki? Elfy? Dzieci?  
Kto to miejsce tak oszpecił?



Wiosna. Słońce ładnie świeci,  
na wycieczkę poszły dzieci.  
Idą rażno całą klasą  
ku podmiejskim, pięknym lasom.



W lesie słychać ptasie trele,  
jest zapachów pięknych wiele,  
lecz dziewczęta oraz chłopcy  
czują także zapach obcy.



Za zakrętem, tuż przy drodze  
piętrzy się i cuchnie srodze  
kupa śmieci. Jak to? Skąd?  
Ano właśnie! Wielki błąd!

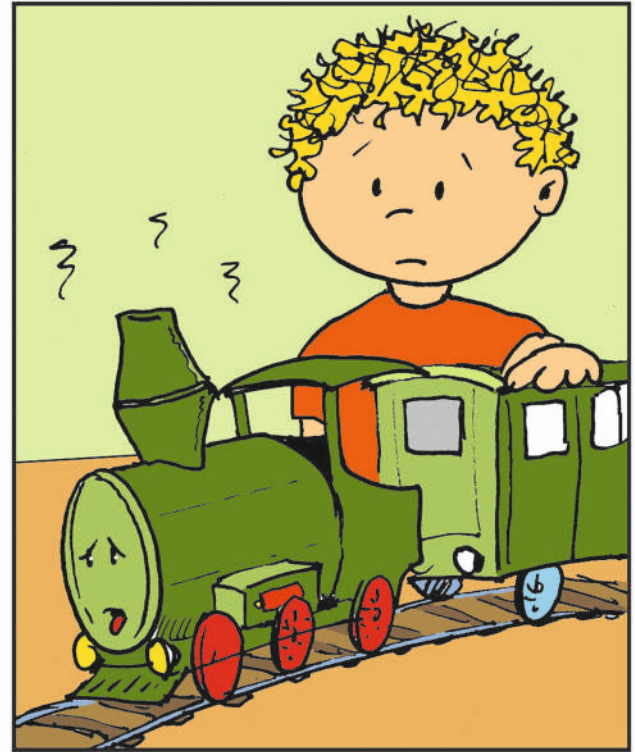


Ktoś, kto przywiózł tu to wszystko  
zamiast wieźć na wysypisko,  
bardzo piękny las oszpecił  
i zasmucił wszystkie dzieci.





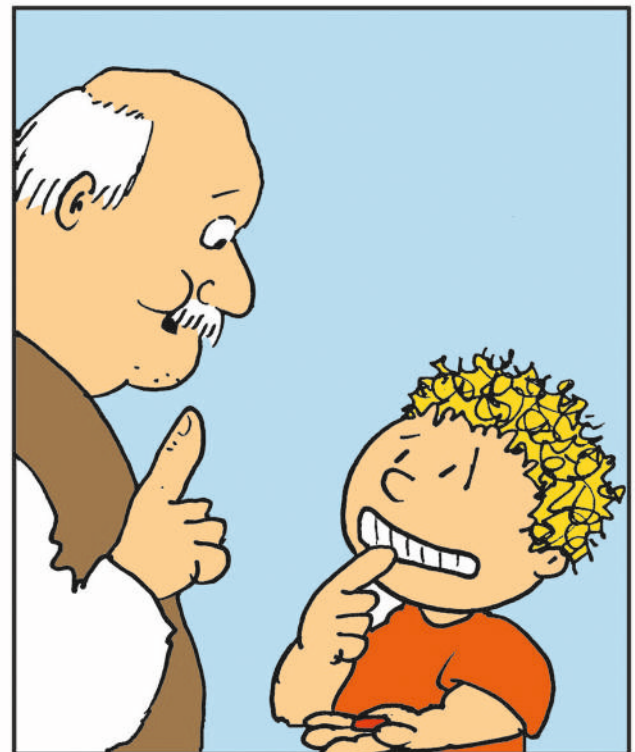
Ten, kto śmieci segreguje,  
środowisko swe szanuje.  
Krzyś u dziadków spędzał ferie.  
Dostał pociąg na baterie



i tak bawił się dzień cały,  
że baterie wyczerpały  
cały zapas swojej siły.  
Krótko mówiąc się skończyły.



Krzyś nie myśląc nazbyt długo  
wziął baterii porcję drugą,  
a zużyte – w domu dziadków -  
już chciał wrzucić do odpadków.



Szczęściem dziadek wszystko widzi,  
a Krzyś nagle się zawstydził,  
bo baterii, wie to przecież,  
nie wyrzuca się do śmieci.



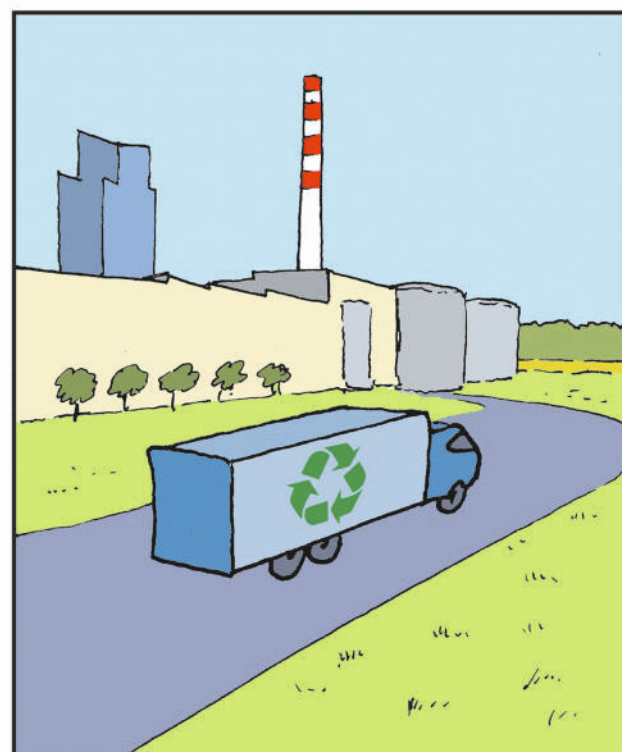
Na osiedlu co dni parę  
wszystkie śmieci, rzeczy stare,  
to co zbędne, wyszło z mody,  
zabierają samochody.



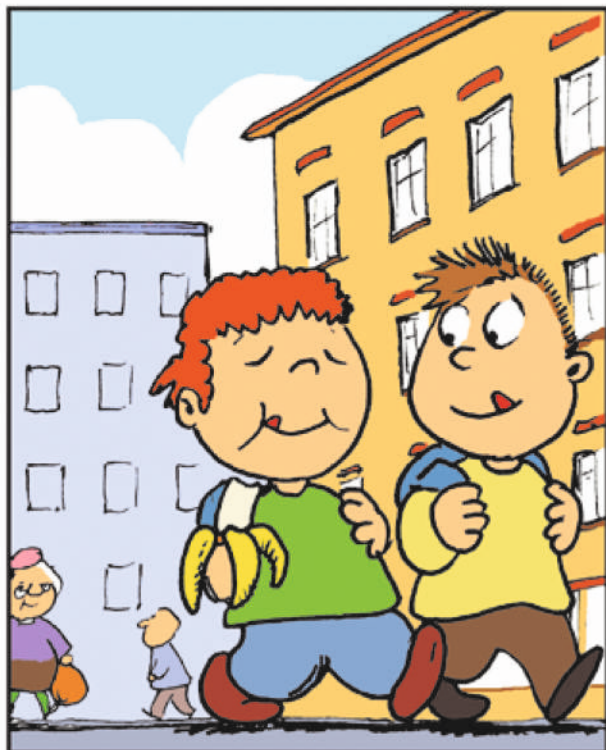
Co zabiorą, wiozą wszystko  
na podmiejskie wysypisko.  
Tam odpady pozbierane  
są dokładnie sortowane.



Szkło, metale, plastik, papier  
w sortowaniu się wyłapie,  
by odpady rozdzielone  
mogły zostać przetworzone.



Znów na papier, szkło, metale?  
Niech was to nie dziwi wcale.  
Wszystko, co się tu odzyska,  
nie zaśmieci środowiska.



Chłopcy szli do szkoły z rana.  
Jeden z chłopców jadł banana.  
Gdy go zjadł, to się odwrócił  
i na chodnik skórkę rzucił.



Chwilę później za chłopcami  
szła staruszka z zakupami...  
Lecz na skórkę nie stanęła,  
więc wypadku uniknęła.



Tak, bo Henio też był blisko  
i dokładnie widział wszystko.  
Podniósł skórkę i z tą skórką  
na pobliskie wszedł podwórko.



Na podwórku przy śmietniku  
stoi kilka pojemników.  
Ten brązowy - oczywiście  
- na oberki, skórki, liście.



W klasie Oli, Henia, Krzysia specjalista uczył dzisiaj jak odpady segregować, by je dobrze przygotować



do przerobu. Już gotowe są butelki plastikowe: przepłukane, osuszone, po zgnieceniu zakręcone.



A pudełka, te z kartonu, po zużyciu są spłaszczone. Puszki też należy zgnieść, w miejsce jednej wejdzie sześć.



Bo odpady pozgniatane, ale najpierw wypłukane, dużo miejsca nie zajmują, gdy na przerób oczekują.



Na śniadanie jest twarożek.  
- Dobrze mam, ja otworzę  
ten pojemnik plastikowy.  
Henio lubi twaróg zdrowy,



lubi też pomagać mamie  
stół nakrywać na śniadanie.  
A te wszystkie pojemniki,  
pudełeczka i słoiki,



te po dżemie i nabiale,  
nie są już potrzebne wcale.  
W domu nie, lecz dla przemysłu  
to surowiec, choć z odzysku.



Oczyszczone, oplukane,  
wstępnie posegregowane  
- tak je trzeba przygotować  
by surowca nie zmarnować.



Dziś sobota. Wczesnie rano Krzyś wychodzi z domu z mamą, żeby jej w zakupach pomóc, bo się pokończyły w domu:



mąka, cukier, chleb i ocet, plus warzywa i owoce. Jeszcze olej, kasza, płatki i dla Krzysia czekoladki.



Mama płaci, a w tym czasie obok stoi Krzyś przy kasie i pakuje do torebek: mąkę, cukier, kaszę, chlebek...



To torebki nie foliowe, tylko modne - papierowe. Kto stosuje taką modę chroni lasy i przyrodę.

# DBAMY



# N A S Z A

# P L A N E T Ę

## Wybierz prawidłową odpowiedź:

### 1. Przeczytane gazety i czasopisma:

- wrzucamy do pojemnika na makulaturę
- wrzucamy do pojemnika na śmieci zmieszane

### 2. Opróżnione pojemniki po jogurtach:

- wrzucamy do pojemnika na śmieci zmieszane
- wrzucamy do pojemnika na plastiki

### 3. Szklane butelki

- tłuczemy na ziemi,
- wrzucamy do pojemnika na szkło

### 4. Puszki aluminiowe przed wrzuceniem do kosza na plastiki

- zgniatamy
- wrzucamy całe

### 5. Czy kompostownik to:

- miejsce, gdzie wyrzucamy resztki owoców, warzyw, liście
- rodzaj kompotu

### 6. Zużyte baterie:

- wrzucamy do kosza
- wrzucamy do odpowiedniego pojemnika

### 7. Recykling to:

- rodzaj pojazdu (samochód)
- wtórny odzysk surowców

### 8. Czy należy segregować odpady:

- tak
- nie

# Punkt Selektywnego Zbierania Odpadów Komunalnych (PSZOK)



zlokalizowany w Miejskim Przedsiębiorstwie Gospodarki Komunalnej i Mieszkaniowej przy ul. Akademickiej 22 w Łomży, **NIEODPŁATNIE** od poniedziałku do piątku w godz. 7.00-15.00 przyjmuje od mieszkańców Łomży:

- Meble i inne odpady wielkogabarytowe
- Odpady niebezpieczne
- Odpady budowlane i rozbiórkowe,
- Resztki farb, lakierów, klejów, żywic, środków do konserwacji i ochrony drewna oraz opakowania po nich,
- Rozpuszczalniki, środki czyszczące, substancje do wywabiania plam i opakowania po nich,
- Zbiorniki po aerozolach, pozostałości po domowych środkach do dezynfekcji i dezynsekcji,
- Środki ochrony roślin oraz opakowania po nich,
- Pozostałe rodzaje wysegregowanych odpadów komunalnych np. papier, plastik, szkło.

Poniżej wymienione frakcje można zdać w PSZOK jak również oddać **bezpłatnie** w punktach pierwotnego ich zakupu:

ZUŻYTY SPRZĘT ELEKTRYCZNY I ELEKTRONICZNY



ZUŻYTE BATERIE



PRZETERMINOWANE I NIE WYKORZYSTANE LEKI



ZUŻYTE ŚWIETŁÓWKI



PORADNIK

## Pojemniki na selektywną zbiórkę odpadów

### Pojemnik z żółtą klapą



- OPAKOWANIA Z TWORZYW SZTUCZNYCH
- MAKULATURA
- DROBNY ŻELM METALOWY
- OPAKOWANIA WIELOMATERIAŁOWE



SEGREGUJESZ  
ZYSKUJESZ



### NIE WRZUCAĆ

- OPAKOWANIA Z ZAWARTOŚCIĄ: ŻYWNOSCIĄ, CEMENTEM, PO OLEJACH, SMARACH, FARBACH, LAKIERACH, PESTYCYDACH, LEKACH
- PŁYTY CD, DVD, SPRZĘT AGD I RTV
- TAPETY
- ODPADY HIGIENICZNE

### Pojemnik zielony



- BUTELKI PO NAPOJACH
- SŁOIKI PO ŻYWNOSCI, KOSMETYKACH
- SZKŁO BEZBARWNE
- SZKŁO BARWIONE



SEGREGUJESZ  
ZYSKUJESZ



### NIE WRZUCAĆ

- NACZYNNIA CERAMICZNE, KRYSZTAŁOWE LUB PORCELANOWE
- LUSTRA
- OPAKOWANIA SZKLANE Z ZAWARTOŚCIĄ
- SZYBY OKIENNE, SAMOCHODWIE
- ŻARÓWKI, ŚWIETŁÓWKI

### Pojemnik brązowy



- ORGANICZNE ODPADY KUCHENNE



SEGREGUJESZ  
ZYSKUJESZ



### NIE WRZUCAĆ

- RESZTKI JEDZENIA NIEROŚLINNEGO
- RESZTKI JEDZENIA PŁYNNEGO
- ODCHODY ZWIERZĘCE
- ROŚLINY ZAATAKOWANE CHOROZAMI

### Pojemnik czarny



- POZOSTAŁOŚCI PO SEGREGACJI



SEGREGUJESZ  
ZYSKUJESZ



### NIE WRZUCAĆ

- GORĄCY POPIÓŁ, ŚNIEG, LÓD, GRUZ
- ŻUŻEL, SZLAM, SUBSTANCJE TOKSYCZNE, ŻRĄCE, WYBUCHOWE, LEKI, TERMOMETRY, STRZYKAWKI, IGŁY, BATERIE, STYROPIAN, ELEKTROŚMIEĆ